

京都市内涝灾害风险地图

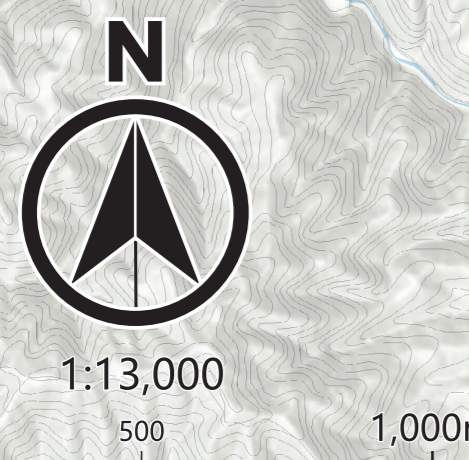
右京区



本地图根据《水防法》的规定，对被指定的下水道在假定最大规模降雨导致泛滥时的浸水深度等信息进行了标示。

※预计的最大规模降雨量 (147mm / 1h)

当发布避难通告时，将优先开放 (绿色方框) 标示的指定紧急避难场所 (水灾)



图例

雨水外溢淹水预测区域 预测的最大淹水深度 将地板的高度定义为距地面0.5米处 低于5~10m 2层及以上楼层 低于3~5m 淹没2层屋顶 低于1~3m 低于0.5~1m 低于0.3~0.5m 低于0.3m	因河流泛滥需提前撤离的区域 (预计可能发生房屋倒塌的区域) 当堤坝或河岸发生决口/溃堤... 预计所有房屋都会倒塌的区域 因溢出的水流冲击... 预计木结构房屋会倒塌的区域 两种因素的共同作用... 预计可能发生房屋倒塌的区域	指定紧急避难场所 水灾时使用的指定紧急避难场所 山体滑坡/泥石流等地质灾害时使用的指定紧急避难场所 水灾、地质灾害等灾害时使用的指定紧急避难场所 2F+ ← 即使发生最大规模的洪水，也能安全避难的楼层可使用避难层。是在综合考虑同时发生的洪水及水灾情况下进行标注。
泥石流灾害警戒区域 泥石流灾害警戒区域 泥石流灾害特别警戒区域	地下通道 比周围地势低，容易发生积水的道路 神社寺庙，防灾相关设施等 行政区 JR 地铁 地下商业街 河川、池 水站 (含普通水位计) 河川监控摄像头 危机管理型水位计	防灾基地 市政府 消防 警察